

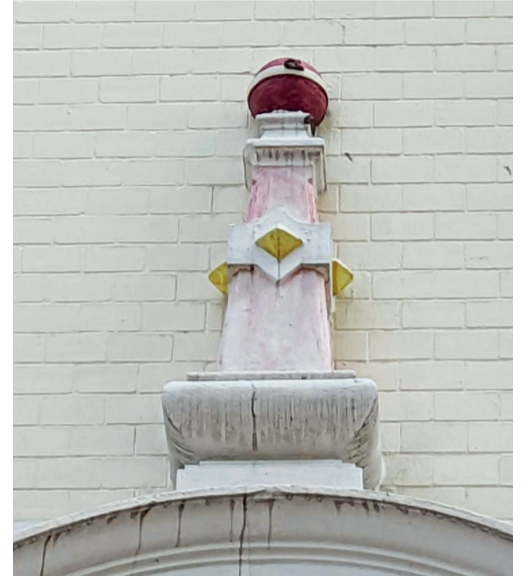


Blumenau Nummer

Menckesallee Nummer

Hasselbrookstraße Nummer

Wandsbeker Chaussee Nummer

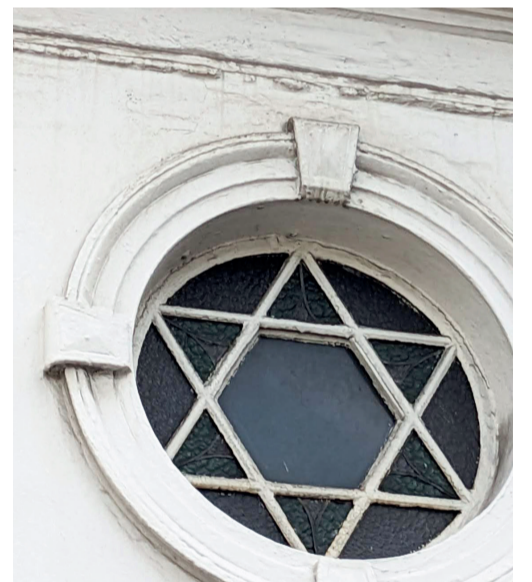


Wandsbeker Chaussee Nr.

Eilbektal Nummer

Hagenau Nummer

Kantstraße Nummer

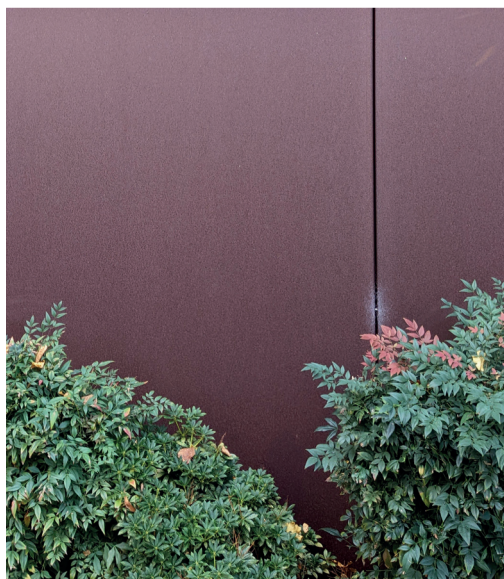


Fichtestraße Nummer

Hasselbrookstraße Nummer

Roßberg Nummer

Wartenau Nummer



Blumenau Nummer

Eilbeker Weg Nummer

Abschnitt abtrennen

Lösungszahl Bitte die Summe eintragen.

=

Diesen Abschnitt bis 15.08.2023 in den Briefkasten am Gemeindehaus Papenstraße 70 einwerfen oder die Lösungszahl an sommer@eilbek.com schicken.

Name

E-Mail oder Telefon

Die Privatsphäre der Bewohner bitte beachten und ausreichend Abstand zu den Häusern einhalten. Die Teilnahme ist kostenlos. Die Daten werden nach Auslosung der Preise vernichtet bzw. gelöscht. Informationen unter: eilbek.com/eilbeker-sommerrallye-2023/.

EILBEKER *Schau genau* SOMMERRALLYE

15.07. – 15.08.2023

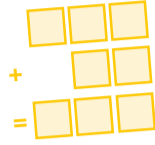
So funktioniert die Rallye

Zu jedem Bild gehört ein Pin auf der Karte. Guckt euch dort um und findet das zum Bild passende Haus.

Notiert unter dem Bild die Hausnummer.

Die Anzahl der Kästchen entspricht der Anzahl der Ziffern in der Hausnummer.

Die Summe aller Hausnummern ist unsere Lösungszahl.



Den Abschnitt bitte abtrennen und in den Briefkasten am Gemeindehaus Papenstraße 70 einwerfen oder die Summe per E-Mail an sommer@eilbek.com schicken. Einsendeschluss: 15.08.2023.

Wir danken den SpenderInnen der Gewinne: Abir's Friseurstübchen, ACADEMY, Café Brooks, Ev.-luth. Friedenskirche-Osterkirche Eilbek, Künstleratelier Roßberg, Papijo Eventhaus, SC Eilbek, Snoopkram, TH Eilbek, KiKo Familienberatung, Würfel & Zucker und weitere.

Alle richtigen Einsendungen nehmen an der Verlosung der Gewinne teil. Weitere Informationen findet ihr unter eilbek.com/eilbeker-sommerrallye-2023/.

AP Diakonin Sigrid Paschen, Papenstraße 70, 22089 Hamburg, Tel. 040 24 19 58 76.
Der Rechtsweg ist ausgeschlossen. Fotos & Design: Koiramaki Design



Anleitung · Bildsuche · Lösungsabschnitt

- Mitmachen ist ganz einfach
1. Stift und diesen Flyer einpacken
 2. Zu den 14 im Stadtplan markierten Punkten gehen
 3. Hausnummer zum Fotoausschnitt finden
 4. Summe der Hausnummern zusammenzählen
 5. Lösungszahl per Abschnitt oder E-Mail abgeben



Liebe Nachbarn, wir laden alle ein, bei der Eilbeker Sommerrallye mitzumachen. Dieses Jahr spielen die vielfältigen Fassaden unserer Straßen die Hauptrolle – und es darf gerechnet werden. Viel Spaß dabei!